

九台区金色家园种植专业合作社

苗木花卉之乡 观光旅游景区

本报讯 初艳平报道 枝醒新芽,鲜花吐蕊,潺潺流水簇拥屋舍,栈道恬然整洁,广场上秋千摇曳……这如诗般的乡村画卷徐徐展开,描绘的正是地处长春市九台区波泥河街道办事处清水村。



在乡村振兴战略的大背景下,2017年,清水村村书记单海龙注册成立了九台区金色家园种植专业合作社,承包了清水村105.4公顷土地,整治人居环境,带领乡邻致富,繁殖培育高端苗木花卉。

美国红枫、五角枫、九角枫、拧筋槭、造型黑松、造型榆、造型雁柏、造型红叶李、棠威、卫矛、紫叶稠李、暴马丁、白桦、紫椴、榆叶梅、京桃、京梅、百合、芍药、萱草、燕尾、荷兰菊、地被菊等百余种苗木在金色家园种植合作社都有繁育。近年来,合作社承包绿化工程面积达千余公顷,为多地的绿化美化做出了贡献。

“做就做吉林省没有的”,作为九台区苗木协会会长单海龙表示,今年合作社将重点培育高端苗木,并加大造型树的产出,要把金色家园建成东北最大

的造型松基地。

九台区金色家园种植合作社以波泥河得天独厚的育苗环境为依托,以竭诚为广大客户提供优质高端苗木为宗旨,以富饶美丽家园为驱动,诚信经营,为更美的家乡而努力。现今,这里成为了吉林省面积最大、苗木品种最多、品种最齐全的苗木园区。

如今,随着人们生活水平的不断提高,生态观光旅游度假成为人们缓解精神压力,满足精神需求的生态宜居新场所。凭借其高品质高质量的苗木花卉,金色家园种植合作社依托于“北方苗木花卉之乡”的品牌影响力,与长春近郊、九台周边其他景区互动,形成集自然、生态、观光、运动、健康等不同体验的旅游景区。

联系电话:13630534099

诚信经营 注重品质

柳河县鑫野红豆杉生物科技有限公司

本报讯 张菊芳报道 柳河县鑫野红豆杉生物科技有限公司是一家坚守品质、坚守诚信,为客户提供优质服务的良心企业。

柳河县鑫野红豆杉生物科技有限公司注册成立于2015年,位于国字号苗木交易市场柳河县西,柳河至辽宁省新宾县公路10公里处,自然条件优越,交通便利,是全县最大的个体经营苗圃,所种植的苗木数量占全县1/2,东北地区的1/4。公司拥有育苗面积3000余亩,红豆杉面积1000多亩30余万棵;中药材500余亩,包括黄精、北苍术、赤芍等,预计2021年末达到1500余亩。苗圃主要种植苗木种类有红豆杉、美国蓝杉、红松、樟子松、云杉、长白落叶松、华北落叶松、黄菠萝、柳树、杨树、白皮松、五角枫等多个造林绿化苗木品种,常年供应各类绿化苗木。

红豆杉,作为中国一级保护树种,是世界公认的天然珍稀抗癌植物,具有极高的生态效益、药用价值及经济价值,行业发展前景广阔。从红豆杉的树皮和树叶中提炼出来的紫杉醇是目前世界上公认的广谱、强活性、抗癌药物,具有独特的抗癌机理,因此紫杉醇被称为“治疗癌症的最后一道防线”。

鑫野红豆杉种植地区作为柳河县全国劳动模范苗木示范基地,自成立以来,多年的诚信经营和稳定的产品质量,为公司赢得了大批固定的订单苗木销售客源;有口皆碑,铸就当地诚信企业典范。苗圃经理宋金平研究种植林木多年,具有深厚的种植经验,奉行着诚信经营、质量第一的他,于2011年1月获得吉林省林木种苗管理先进者称号,2013年2月获得农村科技致富带头人称号,2015年先后获得通化好人、林业苗木园艺展销二等奖、通化经济带动模范、吉林省劳动模范等荣誉。

“诚者,天之道也”,以信接人,天下信人。柳河县鑫野红豆杉生物科技有限公司欢迎全国各地苗木经销商、广大消费者莅临圃地,洽谈合作,诚信共赢。地址:柳河县安口镇侯家村本屯

联系电话:13944554128



双阳区隆盛养殖基地

稳定优质生产 保证市场供应



本报讯 胡雪报道 俗话说“众人拾柴火焰高。”一家企业如果能坚持利他、以人为本,那么,企业必将蓬勃发展、蒸蒸日上。

坐落在长春市双阳区山河街道的隆盛养殖基地,自2012年成立至今,每年为当地居民提供数十个就业岗位,让群众有所劳、有所得,既提升群众收入,又促进当地经济发展。同时更为当地解决就业问题做出了积极贡献,这些都让双阳区隆盛养殖基地声名鹊起。

双阳区隆盛养殖基地以出售种猪、仔猪为主要

业务。经过数年发展,现已拥有三个厂区;占地面积11公顷,建筑面积4500平方米,拥有种猪500头,仔猪8000头,品种以北京黑、松辽黑为主,目前出栏2万头左右,通过基地科学精心饲养后销往全国各地。隆盛养殖基地更是知名企业“精气神”的战略合作单位,由此可见,品质的保证让双阳区隆盛养殖基地的产品备受市场青睐。

“企业的发展离不开各界的关心与扶持。”企业负责人刘总如是说。隆盛养殖基地得到了当

地政府的大力支持,公司得到长足稳定的发展,特别是在当下时期,为了恢复产能,确保供应,政府多方帮助协调口罩、测温仪、消毒剂等防疫物资,在保障人员安全的前提下促进了企业稳定生产和健康发展。

刘总表示:“有了政府的大力支持,我们定会帮助企业做大做强,才能帮助更多有需要的人,来反哺社会,当前,我们将全力确保安全养殖,以人为本,为社会做出更大的贡献。”

联系电话:13630536846

吉林省金龙塑料包装有限公司

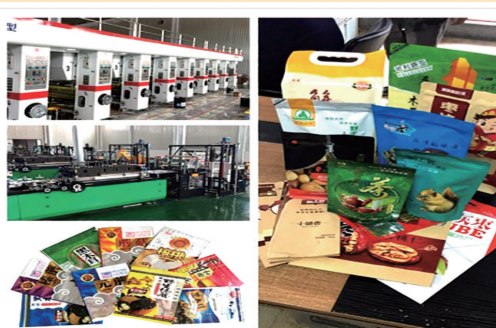
质量铸就品牌 信誉成就未来

本报讯 张梦娇报道 企业的发展,信誉是基础,质量是保证。好的包装不但能保护产品品质,也能让购买的人第一时间了解产品并形成购买的欲望。如果能对产品包装进行合理化提升,那么对业务的开展就是锦上添花。

吉林省金龙塑料包装有限公司是一家能为产品提供特色化包装的优秀企业。金龙塑料包装专业生产食品袋、手袋、彩印袋、礼品袋、复合袋、大米袋、真空袋、拉链袋、铝箔袋、自封袋、站立袋等,整洁宽敞的生产车间,先进高效的生产设备,质优价廉的产品材料,均让其拥有可观的产品承载力。

公司通过不断在包装材料生产和技术改进中,逐步建立了严格科学的管理制度和灵活的经营体制。随着公司的规模化发展,拥有销售、管理、技术开发等专业人才团队,公司能够针对各种产品进行设计和生产,满足不同客户对包装材料的个性要求。

公司坐落在长春市双阳区山河街道,便利的交通条件,以及公司从建立伊始就坚持执行的“信誉+质量+价位=生存”的发展方针,在当地政府的支持下日益壮大,自创的良好发展条件促使其与长春周边多家实力企业建立了稳固的合作关系。联系电话:13364646218 黄永刚



农安县晟龙农牧业专业合作社

带动社员共同致富

本报讯 刘秀杰报道 我国作为养殖业发达国家之一,庞大的市场需求为各种规模



的养殖机构提供了广阔的发展空间,晟龙农牧业专业合作社就是其中的佼佼者之一。

坐落在长春市农安县农安镇朝阳坡村10组的晟龙农牧业专业合作社于1994年建厂,是当地第一批参与经营农牧业种植养殖项目的组织,通过细心经营及在党和政府的大力支持下,于2017年8月正式成立合作社,注册资本300万元。作为一家农民专业合作经济组织,主要从事经营组织本社成员农作物种植、畜牧养殖;组织采购供应成员所需农业生产资料及饲料;组织收购、销售成员生产的产品并引进新品种、新技术、信息咨询、农业机械租赁服务等相关项目。

农安县晟龙农牧业专业合作社总投资2000-3000万元,占地5000平方米,其

中圈舍面积占地3000平方米,养猪作为合作社的主要经营项目,拥有母猪130头,肥猪500头左右,科学精心饲养下年出栏预计3000头左右,合作社拥有“晟龙”“鑫晟龙”注册商标,出品备受市场青睐。与此同时,合作社在养殖方面经过多年的积累和探索,总结出自有的一套养殖技术,免费对入社成员提供,形成资源共享,带大家共同创造价值和财富。

合作社以服务成员为宗旨,遵循“入社自愿、退社自由”的原则,秉承地位平等的理念,实行民主管理,自主经营,盈亏自担,全体社员共同服务,共同管理。

联系电话:13341464269

吉林省人长久酒业有限公司

打造独特的食疗养生酒品

本报讯 袁野报道 中华民族五千年历史长河中,酒文化一直占据着重要地位,我国是酒文化的极盛之地,“对酒当歌,人生几何”“举杯邀明月,对影成三人”。关于酒的诗词数不胜数,随着人们对健康保健认识方面的提高,大家对酒品的需求也发生了变化。

吉林省人长久酒业有限公司坐落在扶余市三岔河镇西十三号村,公司生产的“太珍牌”人长久酒是一款食疗养生酒品。其口感辛、香、绵、

软、回味甘,有中草药的清香,是一款配方独特的食疗养生酒品。

人长久酒使用古法酿制,使用优质高粱白酒,深藏于地下,浸泡药袋,利用得天独厚的环境优势,经八次打扒精心酿造。人长久酒,不是专用药酒,而是综合调理人体、提高免疫力的一种方式。常饮人长久酒,既能享用美酒,又能喝出健康。

吉林省人长久酒业有限公司拥有整洁标准的生产车间,为出品酒水的品质作出了

有力保障,同时尽量减少中间流通环节,把控产品出厂价与零售价,在良好的市场发展前提下,依靠过硬的品质与合理的价格获得了消费者的认可。

人长久酒业负责人张总表示:“长久酒以发扬民族酒优势为荣,以人长久为己任;以助人长久为荣,实现人长久为乐,力求真正做到造福于有缘之人,不辜负政府及社会对公司发展的支

持和厚爱。” 联系电话:15243039299

